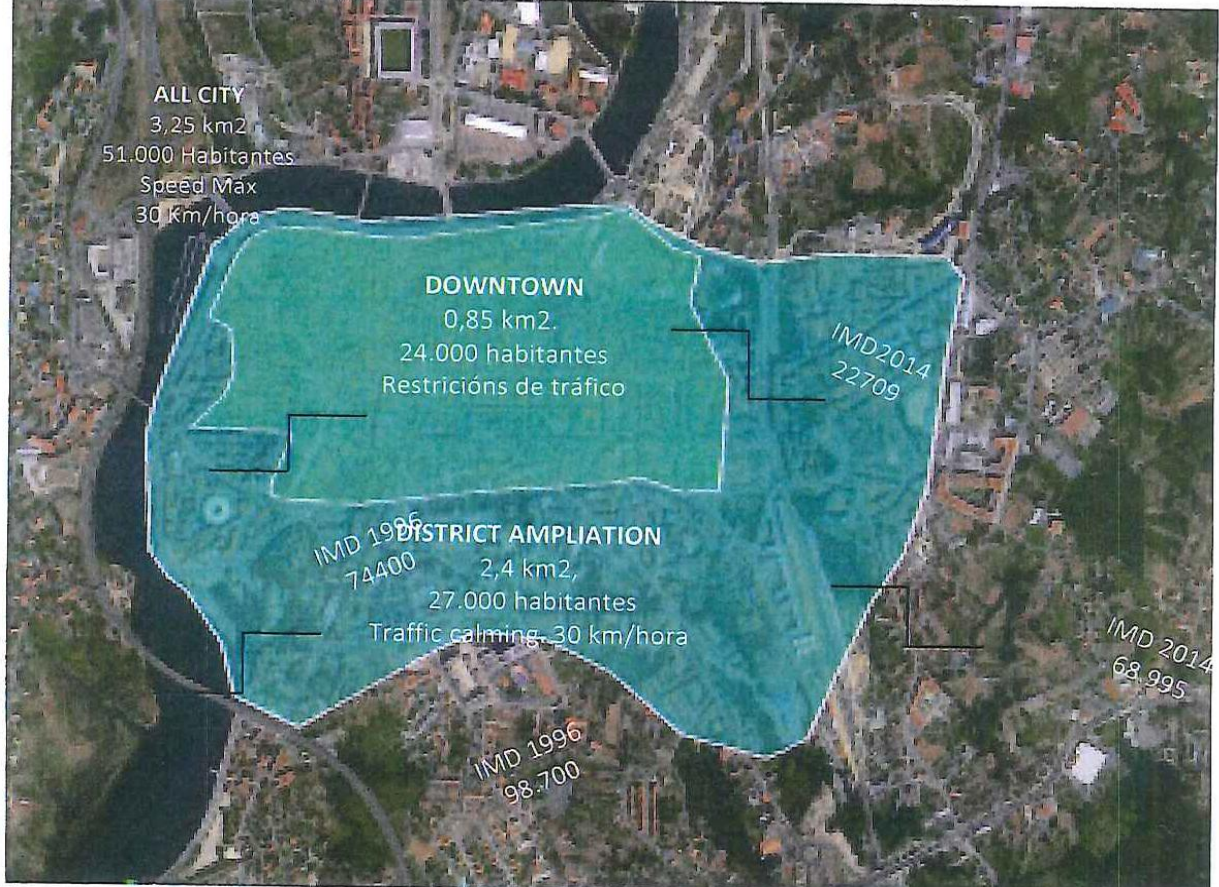


DATOS ESTUDO DE CALIDADE URBANA E MOBILIDADE

Figura 1.- Plano da All City e da Downtown coas IMD's de entrada en 1996 e 2014.



Fontes: Estudo de Tráfico de Pontevedra 1997 de Iceacsa, CETRA (Central de Control de Tráfico) Policía Local, Mapas de Tráfico do Ministerio de Fomento e Padrón Municipal de Habitantes.

Nota: Os datos son os correspondentes a cada ano. Os habitantes son os de 2014.

Táboa 1.- Comparativa de sinistralidade viaria na City of London , Distrito Centro de Madrid e a All City de Pontevedra.

		Vítimas totais	Mortos	Feridos graves	Mortos+graves
City of London	Número absoluto	423	3	55	58
	Por km2	145,86	1,03	18,97	20
	Por 10.000 vehs	67,14	0,48	8,73	9,21
Distrito Centro Madrid	Absoluto	817	1	72	73
	Por km2	156,21	0,19	13,77	13,96
	Por 10.000 vehs	56,34	0,07	4,97	5,03
All city Pontevedra	Numero absoluto	110	0	8	8
	Por km2	33,85	0	2,46	2,46
	Por 10.000 vehs.	15,94	0	1,16	1,16
Relación Pont/London	Por km2	0,23	0	0,13	0,12
	Por tráfico	0,24	0	0,13	0,13
Relación Pont/Madrid	Por km2	0,22	0	0,18	0,18
	Por tráfico	0,28	0	0,23	0,23

Táboa 3.- IMDs que circulan , Total de km/ano, e Velocidades máximas e mínimas na All City e na Downtown

Año	Downtown					All City				
	IMD	Km/ano	Máx speed	Mín speed	Average speed	IMD	Km/ano	Máx speed	Mín speed	Average speed
1996	74400	29871600	39,5	4,34	11,49	98700	82858650	43,34	6,07	15,27
2014	22709	9117663	18,11	11,25	15,31	68995	57921302	25,93	14,27	20,83
Difer.	-51691	-20753937	-21,39	6,91	3,81	-29705	-24937348	-17,41	8,20	5,57
Porc.	-69,48%	-69,48%	-54,15%	159,22%	33,16%	-30,10%	-30,10%	-40,17%	135,00%	36,46%

Fonte.- Elaboración propia cos datos de aforos de 1996 e 2014 e as medicións de varios circuitos pola Policía Local.

Táboa 4.- Demoras por km de cada vehículo e total de horas perdidas ao ano en demoras de tráfico

Ano	Downtown				All City				District Ampl.
	Tempo veh. km			Total ano	Tempo veh. km			Total ano	Total ano
	Máx	Mín	Demora media	Horas	Máx	Mín	Demora media	Horas	Horas
1996	13,84	1,52	3,7	1674620	9,88	1,38	2,55	3521492	1846872
2014	5,34	3,31	0,61	84018	4,2	2,31	0,57	547734	463716
Difer.	-8,5	1,79	-3,09	-1590602	-5,68	0,93	-1,98	-2973758	-1383156
Porc.	-61,43%	117,96%	-83,54%	-94,98%	-57,46%	67,3%	-77,75%	-84,45%	-74,89%

Fonte.- Elaboración propia cos datos de aforos de 1996 e 2014 e as medicións de varios circuitos pola

Táboa 5.- Consumos de combustíbel e redución de emisións de CO2 nos distintos ámbitos de estudio.

Ano	Downtown		District Ampliation		All City	
	Consumos l.	CO2 kg	Consumos l.	CO2 kg.	Consumos l.	CO2 kg.
1996	6391843,5	16139404,84	8051453	20329919	14443296	36469324
2014	792812,43	2001851,39	4284587	10818583	5077400	12820435
Dif.	-5599031	-14137553	-3766865	-9511335	-9365896	-23648888
Porc.	-87,6%	-87,6%	-46,78%	-46,78%	-64,85%	-64,85%

Nota.- Elaboración propia cos datos de demoras e km percorridos sobre os parámetros do apartado 2.

Nota.- 1 litro gasolina emite 2,38 kg de CO2; de gasoil, 2,61.

Táboa 6.- Reducións por habitante da All City entre 1996 e 2014.

Parámetro	Redución anual por habitante na All City
Horas perdidas en retencións	-31,19
Lítros de combustíbel	-183,65
Económico en euros	-257,1
Emisións de CO2 en kg	-464,53

Nota.- Poboación da Cidade Pontevedra ámbito de estudio 51.000 habitantes. Prezo medio do combustíbel, 1,40 €/litro.

Táboa 7.- Comparación de melloras en diversas cidades

Cidade Parámetro	London initial	Milan Area C	Stockolm	Singapore 1998	La Valletta	Pontevedra All City	Pontevedra Downtown
Superficie km ²	22	8,2	34	7	s.d.	3,25	0,85
Entradas diarias ¹	378000	98000	382000	271000	10000	98700	74400
Redución entradas	-21,00%	-14,20%	-18,00%	-24,00%	-21,00%	-30,10%	-69,48%
Millóns €/ano ²	160	43	77	85	s.d.	0	0

¹ Previo implantación das medidas

² Pagados polos condutores.

Fonte.- Rotaris 2009 [15]; SLB 2010 [16]; Transport for London 2007 [17]; Crhistainsen 2006 [18]; FHWA 2008 [19]; Department for Transport 2014 [20]